



# CC010 Ozeanblau

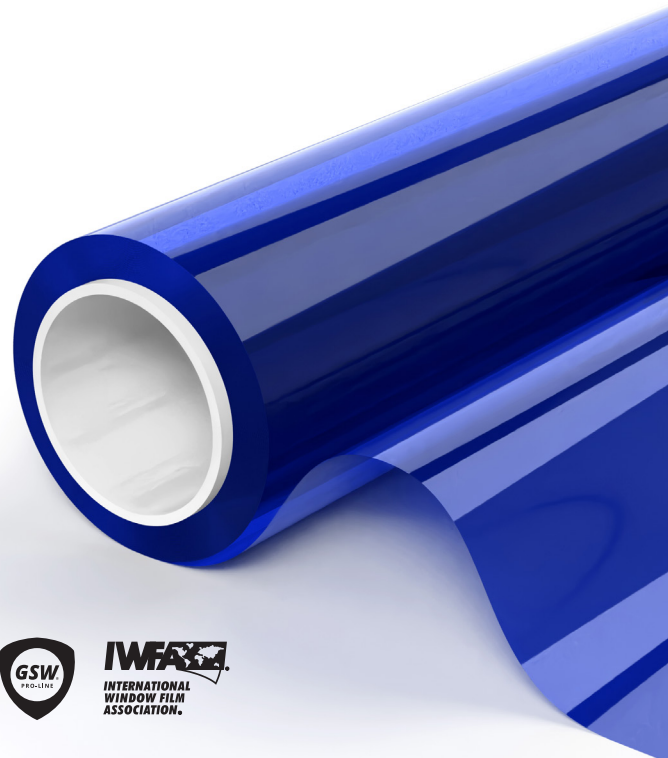
Farbe raamfolie

SKU: RK1559

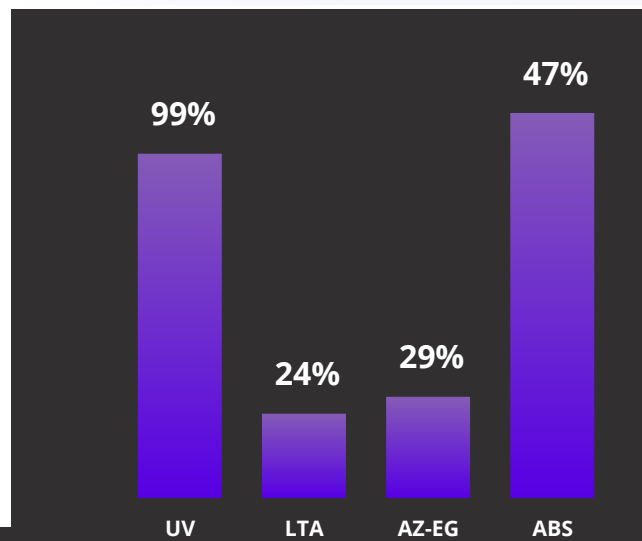
Mit der kristallklaren blauen Fensterfolie GSW® CC010 können Sie Glas eine Farbe verleihen und die Transparenz völlig erhalten. Es ist die perfekte Möglichkeit, Glas im Innenbereich wie Trennwänden, Duschtrennungen, Glassystemwänden und Ähnlichem ein farbenfrohes Aussehen zu verleihen.

## Eigenschaften:

- Verändert Ihre Umgebung im Handumdrehen.
- Erzeugt ein schönes Erscheinungsbild.
- Glas hat eine längere Lebensdauer.
- Fensterfolie nicht der Sonnenseite aussetzen.
- Ozeanblau.



PRODUKTLEISTUNG	
UV-Schutz	99%
Leichter Einstieg	24%
Reflexion des sichtbaren Lichts draußen	7%
Reflexion von sichtbarem Licht im Innenbereich	7%
Reflexion der Sonnenenergie	9%
Absorption von Sonnenenergie	47%
Übertragung von Solarenergie	44%
Reduzierung der Reflexion	60%
Sonnenbeitritt	71%
Abweisende, solarbetriebene Einzelverglasung	29%
Abweisende Solarenergie-Doppelverglasung	32%
G-Wert	
U-Wert einfach	5.7
U-Wert doppelt	
Schattenkoeffizient	



<b>Garantie</b>	Garantie 3 Jahre, nicht auf der Sonnenseite.
<b>Montage</b>	Innen
<b>Folienfarbe</b>	Ozeanblau.

**PROFESSIONELLE FENSTERFOLIE**  
**GSWFILM.COM**

Kontaktieren +31 (0)299-323122 [info@gswfilm.com](mailto:info@gswfilm.com)

# CC010 Ozeanblau

Farbe raamfolie

SKU: RK1559

GLASARTEN	GEEIGNET
Einzelscheibe	Ja
Getönte Einzelscheibe	Ja
Reflektierende getönte Einzelscheibe	Ja
Klare Doppelverglasung	Ja
Getönte Doppelverglasung	Ja
Reflektierende Getönte Doppelverglasung	NEIN
Gasgefüllte Doppelverglasung - Low E	NEIN
VSG Extern - Klare Doppelverglasung	NEIN
VSG Intern - Klare Doppelverglasung	NEIN
Dreifach-Isolierglas	NEIN
Acryl 4 mm	Ja
Polycarbonat 4 mm	NEIN

PRODUKTMERKMALE	
Breite(n)	152 cm
Länge(n)	30 Meter
Folienstärke	40 µ
Material	PET
Aufbewahrungsfrist	3 Jahre
Lagertemperatur	-5 °C bis '+40 °C
Brandklasse	EN13501-1
Produzent	

**\*Empfehlungen basieren auf einer Glasfläche von max. 2,5 m2. Bitte kontaktieren Sie uns für weitere Informationen.**

## U-Wert

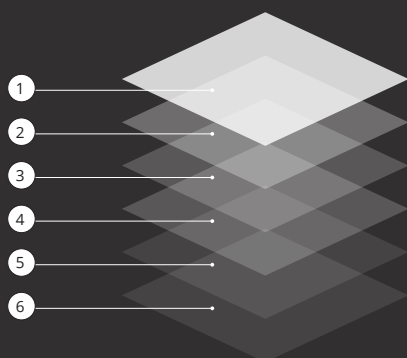
Je niedriger der U-Wert ist, desto besser ist die Wärmebeständigkeit der Folie und desto weniger Wärme geht nach außen verloren.

## Montage

Folie mit Wasser und grüne Fairy Spülmittel montieren. Auf keinen Fall Chemikalien verwenden!

## Wartung

Reinigen Sie die Fensterfolie mindestens 1 Monat nach der Installation nicht und bringen Sie keinen Aufkleber oder anderen Kleber an. Anschließend kann die Folie mit Wasser und grüne Fairy Spülmittel gereinigt werden. Achten Sie darauf, keine Chemikalien zu verwenden!



1. Harte, kratzfeste Mattschicht für eine lange Lebensdauer und einfache Pflege beim Reinigen der Fenster.
2. Farbiges Polyester ohne optische Verzerrung.
3. Selbstklebender Kleber, Glaspolymerisation innerhalb von 15 Tagen.
4. Schutzfolie, nach der Installation zu entsorgen.

**PROFESSIONELLE FENSTERFOLIE**  
**GSWFILM.COM**

GSW übernimmt keine Haftung für Verwaltungsfehler und behält sich das Recht vor, Informationen ohne vorherige Ankündigung zu ändern. Dieses Dokument begründet, spezifiziert, modifiziert oder ersetzt keine neuen oder bestehenden vertraglichen Verpflichtungen, die zwischen GSW und dem Nutzer vereinbart wurden. Die berechneten Daten basieren auf einer Folie auf Klarglas mit einer Dicke von 3 mm (\*bei Doppelverglasung 4-16-4) GSW® ist eine eingetragene Marke von Glass Solution Windowfilm B.V. ©2024 GSW

Glass Solution Windowfilm B.V. Schepnetstraat 3a, 1446 AL Purmerend +31 (0)299-323 122 info@gswfilm.com



**KOSTENLOSES  
MUSTER**