



CC004 Bleu

Couleur raamfolie

SKU: RK1553

Le film pour vitrage GSW® CC004 bleu cristallin permet de donner une couleur au verre et de laisser la transparence complètement intacte. C'est le moyen idéal pour donner un aspect coloré aux vitrages intérieurs tels que les cloisons de séparation, les parois de douche, les cloisons vitrées, etc.

Propriétés:

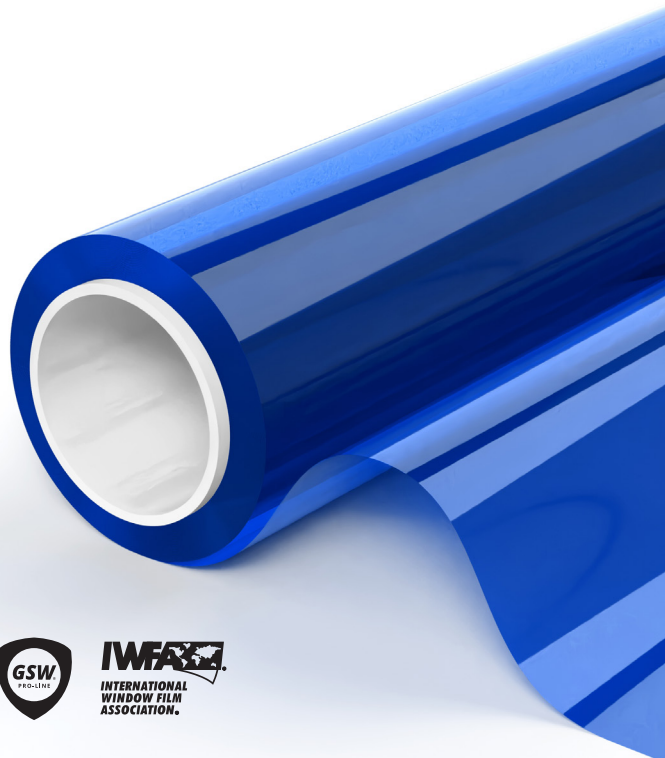
Changez votre environnement en un clin d'œil.

Crée une belle apparence.

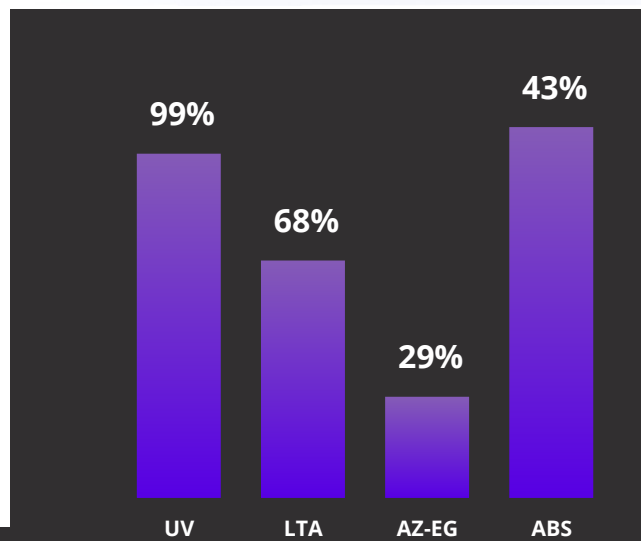
Le verre a une durée de vie plus longue.

N'exposez pas le film pour vitrage au côté ensoleillé.

Bleu.



PERFORMANCES DU PRODUIT	
Protection UV	99%
Entrée de lumière	68%
Réflexion de la lumière visible à l'extérieur	8%
Réflexion de la lumière visible à l'intérieur	8%
Réflexion de l'énergie solaire	9%
Absorption de l'énergie solaire	43%
Transmission de l'énergie solaire	48%
Réduction de la réflexion	60%
Adhésion au soleil	71%
Simple vitrage à énergie solaire repoussée	29%
Double vitrage à énergie solaire repoussée	32%
Valeur G	
Valeur U unique	5.7
Valeur U double	
Coefficient d'ombre	



COULEURS

Garantie	Garantie 3 ans pas du côté ensoleillé
Assemblée	À l'intérieur
Couleur de la feuille	Bleu.

FILM DE VITRE PROFESSIONNEL
GSWFILM.COM

Contact +31 (0)299-323122 info@gswfilm.com

CC004 Bleu

Couleur raamfolie

SKU: RK1553

TYPES DE VERRE	APPROPRIÉ
Simple vitrage clair	Oui
Simple vitrage teinté	Oui
Simple vitrage teinté réfléchissant	Oui
Double vitrage clair	Oui
Double vitrage teinté	Oui
Double vitrage teinté réfléchissant	Non
Double vitrage gaz	Non
Double vitrage clair STADIP EXT.	Non
Double vitrage clair STADIP INT.	Non
Triple vitrage	Non
Acrylique 4 mm	Oui
Polycarbonate 4 mm	Non

CARACTÉRISTIQUES DU PRODUIT	
Largeur(s)	152 cm
Longueur(s)	30 mètres
Épaisseur de la feuille	40µ
Matériel	PET
Période de conservation	3 ans
Température de stockage	-5 °C à '+40 °C
Classe de feu	EN13501-1
Producteur	

***Recommandations basées sur une surface vitrée de max 2.5 m2 Veuillez nous contacter pour plus d'informations.**

Valeur U

Plus la valeur U est faible, meilleure est la résistance thermique du film et moins de chaleur est perdue vers l'extérieur.

Assemblée

Installer du papier d'aluminium avec de l'eau et du liquide vaisselle dérive verte (Fairy). N'utilisez absolument aucun produit chimique !

Entretien

Ne nettoyez pas le film de fenêtre et n'appliquez pas d'autocollant ou autre adhésif pendant au moins 1 mois après l'installation. Le film peut ensuite être nettoyé avec de l'eau et du liquide vaisselle vert (Fairy). Attention à ne pas utiliser de produits chimiques !



1. Couche mate dure et résistante aux rayures pour une longue durée de vie et une facilité d'entretien lors du nettoyage des vitres.
2. Polyester coloré sans distorsion optique.
3. Colle autocollante, polymérisation du verre sous 15 jours.
4. Film protecteur, à jeter après pose.

FILM DE VITRE PROFESSIONNEL
GSWFILM.COM

GSW décline toute responsabilité en cas d'erreurs administratives et se réserve le droit de modifier les informations sans préavis. Ce document ne crée, précise, modifie ou remplace aucune obligation contractuelle nouvelle ou existante convenue entre GSW et l'utilisateur. Données calculées sur la base d'un film sur verre clair de 3 mm d'épaisseur (*sur double vitrage 4-16-4). GSW® est une marque déposée de Glass Solution Windowfilm B.V. ©2024 GSW

Glass Solution Windowfilm B.V. Schepnetstraat 3a, 1446 AL Purmerend +31 (0)299-323 122 info@gswfilm.com



**PRODUIT TEST
GRATUIT**