



# CC004 Blauw

Kleur raamfolie

SKU: RK1553

GSW® CC004 glasheldere Blauwe raamfolie kunt u glas een kleur geven en doorzichtigheid volledig intact laten. Het is de perfecte manier om binnenglas zoals scheidingswanden, doucheschermen, glazen systeemwanden en dergelijke een kleurrijke uitstraling te geven.

## Eigenschappen:

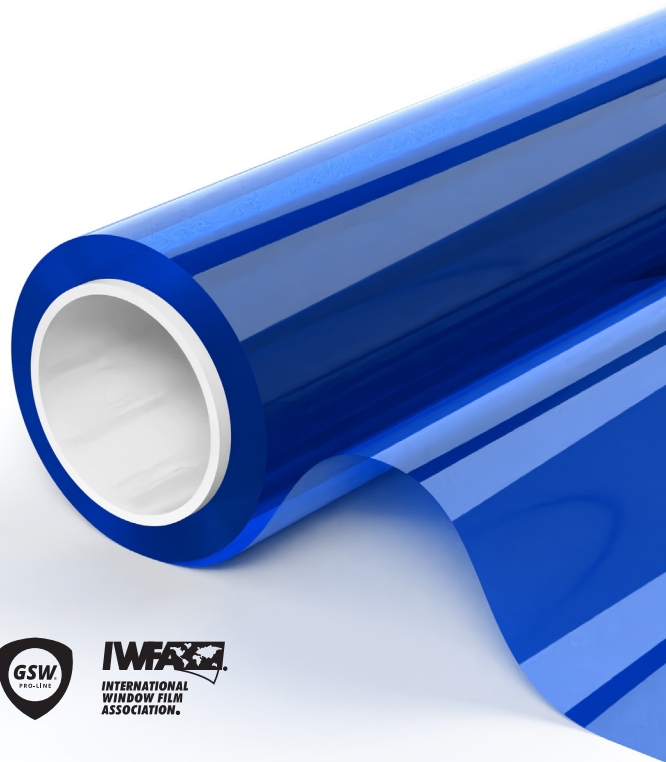
Verandert je omgeving in een knipoog.

Creëert fraaie uitstraling.

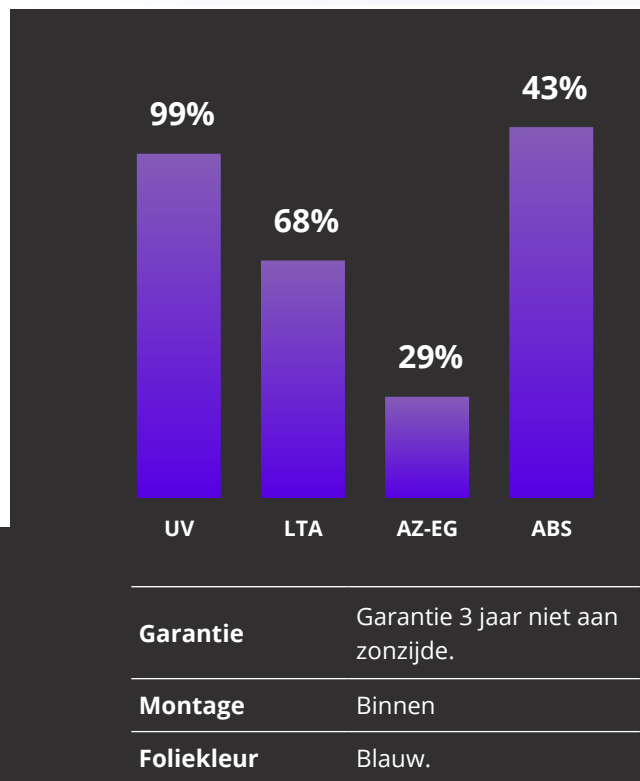
Glas krijgt een langere Levensduur.

Raamfolie niet blootstellen aan Zonzijde.

Blauw.



PRODUCT PRESTATIES	
UV wering	99%
Lichttoetreding	68%
Reflectie zichtbaar licht buiten	8%
Reflectie zichtbaar licht binnen	8%
Reflectie van zonne-energie	9%
Absorptie van zonne-energie	43%
Transmissie van zonne-energie	48%
Vermindering reflectie	60%
Zontoetreding	71%
Afgestoten zonne-energie enkel glas	29%
Afgestoten zonne-energie dubbel glas	32%
G-waarde	
U-waarde enkel	5.7
U-waarde dubbel	
Schaduw coëfficiënt	



**PROFESSIONAL WINDOWFILM**  
VISIT [GSWFILM.COM](http://GSWFILM.COM)

Contact sales +31 (0)299-323122 [info@gswfilm.com](mailto:info@gswfilm.com)

# CC004 Blauw

Kleur raamfolie

SKU: RK1553

GLASSOORTEN	GESCHIKT
Helder enkel glas	ja
Getint enkel glas	ja
Getint reflecterend enkel glas	ja
Helder dubbel glas	ja
Getint dubbel glas	ja
Getint reflecterend dubbel glas	nee
Met gas gevuld dubbel glas - HR ++	nee
Helder dubbel glas STADIP EXT.	nee
Helder dubbel glas STADIP INT.	nee
Triple glas	nee
Acrylaat 4 mm	ja
Polycarbonaat 4 mm	nee

**\*Aanbevelingen op basis van een glasoppervlak van max. 2,5 m2. Neem contact met ons op voor nadere info.**

## U-waarde

Hoe lager de U-waarde, een betere de warmteweerstand van de folie waarbij minder warmte verloren naar buiten gaat.

PRODUCT KENMERKEN	
Breedte(s)	152 cm
Lengte(s)	30 meter
Foliedikte	40 µ
Materiaal	PET
Bewaartermijn	3 jaar
Bewaarttemperatuur	-5 °C tot '+40 °C
Brandklasse	EN13501-1
Producent	

## Montage

Folie monteren met water en afwasmiddel groene dreft (fairy). Beslist geen chemische middelen gebruiken !

## Onderhoud

Ten minste 1 maand na montage de raamfolie niet reinigen en geen sticker of ander kleefmiddel op aan brengen. Daarna kan de folie worden schoongemaakt met water en afwasmiddel groene Dreft. Let op beslist geen chemische middelen gebruiken !



1. Harde krasbestendige mat laag voor een lange levensduur en onderhoudsgemak bij het reinigen van de ramen.
2. Gekleurd Polyester zonder optische vertekening.
3. Zelfklevende lijm, glaspolymerisatie binnen 15 dagen.
4. Beschermfolie, na installatie weg te werpen.

**PROFESSIONAL WINDOWFILM**  
VISIT [GSWFILM.COM](http://GSWFILM.COM)

GSW aanvaardt geen aansprakelijkheid voor administratieve fouten en behoudt zich het recht voor om zonder voorafgaande kennisgeving informatie te wijzigen. Dit document creëert, specificeert, wijzigt of vervangt geen nieuwe of bestaande contractuele verplichtingen die zijn overeengekomen tussen GSW en de gebruiker. Gegevens berekend op basis van folie op helder glas van 3 mm dik (\*op dubbel glas 4-16-4)  
GSW® is een geregistreerd handelsmerk van Glass Solution Windowfilm B.V. ©2024 GSW

Glass Solution Windowfilm B.V. Schepnetstraat 3a, 1446 AL Purmerend +31 (0)299-323 122 info@gswfilm.com



FREE SAMPLE