

SP Steel 20 Super Plus Extern

Zonwerende privacy folie Extern

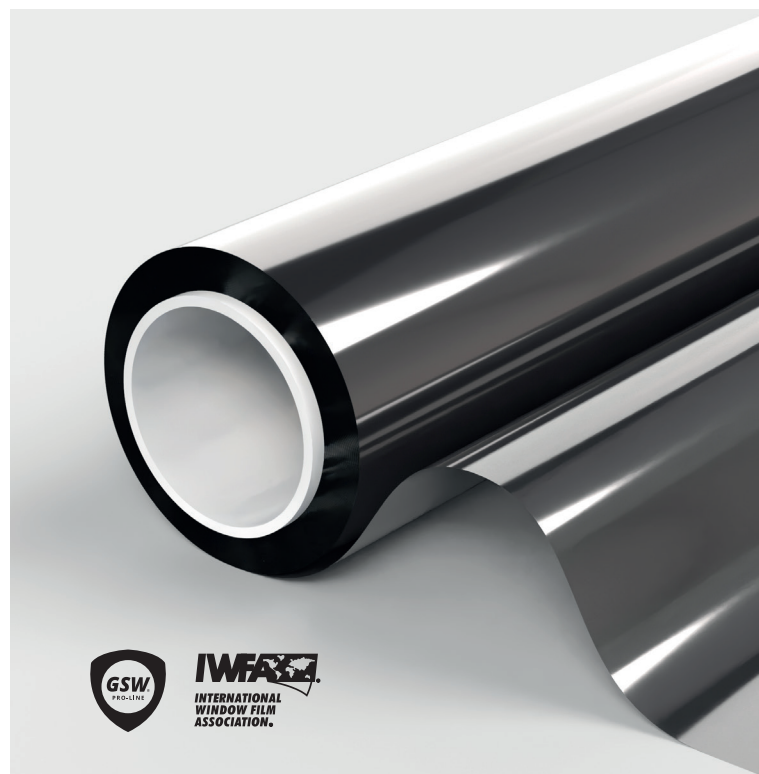
SKU: REZ1814

Global® SP Steel 20 Super Plus Extern raamfolie vermindert zonnewarmte tot een minimum, terwijl er toch aangenaam natuurlijk licht binnenvalt. De folie beperkt de weerkaatsing van zonlicht aanzienlijk en geeft gebouwen een moderne, karaktervolle uitstraling. Het zicht van binnen naar buiten blijft daarbij opvallend neutraal.

Eigenschappen:

- Blokkeert infrarood Normaal.
- Creëert fraaie uitstraling op gevel.
- Ideaal tegen inkijk overdag.
- Glas krijgt een langere levensduur.
- Stalen glaslook.
- De nieuwste technologie.

| PRODUCT PRESTATIES | |
|--------------------------------------|------|
| UV wering | 99% |
| Lichttoetreding | 22% |
| Reflectie zichtbaar licht buiten | 36% |
| Reflectie zichtbaar licht binnen | 30% |
| Reflectie van zonne-energie | 35% |
| Absorptie van zonne-energie | 46% |
| Transmissie van zonne-energie | 19% |
| Vermindering reflectie | 76% |
| Zontoetreding | 32% |
| Afgestoten zonne-energie enkel glas | 68% |
| Afgestoten zonne-energie dubbel glas | 75% |
| G-waarde | 0.32 |
| U-waarde enkel | 5.8 |
| U-waarde dubbel | |
| Schaduw coëfficiënt | 0.37 |



99%



UV

22%



LTA

68%



AZ-EG

46%



ABS

SOLAR

Garantie verticaal* 10 jaar

Garantie horizontaal* 7 jaar

Montage buiten

Foliekleur Staal

Foliekleurbinnen

* Raamfolie onder afdeklijst of gebruik van afdichtingsproducten Bloem® afdichtingsproducten.

PROFESSIONAL WINDOWFILM
VISIT **GSWFILM.COM**

Contact sales +31 (0)299-323122 info@gswfilm.com

SP Steel 20 Super Plus Extern

Zonwerende privacy folie Extern

SKU: REZ1814

| GLASSOORTEN | GESCHIKT |
|------------------------------------|----------|
| Helder enkel glas | ja |
| Getint enkel glas | ja |
| Getint reflecterend enkel glas | ja |
| Helder dubbel glas | ja |
| Getint dubbel glas | ja |
| Getint reflecterend dubbel glas | ja |
| Met gas gevuld dubbel glas - HR ++ | ja |
| Helder dubbel glas STADIP EXT. | nee |
| Helder dubbel glas STADIP INT. | ja |
| Triple glas | nee |
| Acrylaat 4 mm | ja |
| Polycarbonaat 4 mm | nee |

*Aanbevelingen op basis van een glasoppervlak van max. 2,5 m2. Neem contact met ons op voor nadere info.

U-waarde

Hoe lager de U-waarde, een betere warmteweerstand van de raamfolie waarbij minder warmte er verloren naar buiten gaat.

| PRODUCT KENMERKEN | |
|--------------------|----------------------|
| Breedte(s) | 122, 152 en 183 cm |
| Lengte(s) | 30 meter |
| Foliedikte | 60 µ |
| Materiaal | PET |
| Bewaartermijn | 3 jaar |
| Bewaarttemperatuur | -5 °C tot +40 °C |
| Brandklasse | EN13501-1 |
| Producent | Distributeur Global® |

Montage

Folie monteren met water en afwasmiddel groene dreft (fairy). Beslist geen chemische middelen gebruiken !

Onderhoud

Ten minste 1 maand na montage de raamfolie niet reinigen en geen sticker of ander kleefmiddel op aan brengen. Daarna kan de folie worden schoongemaakt met water en afwasmiddel groene Dreft. Let op beslist geen chemische middelen gebruiken !



1. Harde krasbestendige laag voor een lange levensduur en onderhoudsgemak bij het reinigen van de ramen.
2. Optisch hoogwaardig Polyester, met metaalpartikels tegen Infrarood straling.
3. Zelfklevende lijm, glaspolymerisatie binnen 15 dagen.
4. Beschermfolie, na installatie weg te werpen.

PROFESSIONAL WINDOWFILM
VISIT **GSWFILM.COM**

GSW aanvaardt geen aansprakelijkheid voor administratieve fouten en behoudt zich het recht voor om zonder voorafgaande kennisgeving informatie te wijzigen. Dit document creëert, specificeert, wijzigt of vervangt geen nieuwe of bestaande contractuele verplichtingen die zijn overeengekomen tussen GSW en de gebruiker. Gegevens berekend op basis van folie op helder glas van 3 mm dik (*op dubbel glas 4-16-4)
GSW® is een geregistreerd handelsmerk van Glass Solution Windowfilm B.V. ©2026 GSW

Glass Solution Windowfilm B.V. Schepnetstraat 3a, 1446 AL Purmerend +31 (0)299-323 122 info@gswfilm.com



FREE SAMPLE