



# UV Gard Plus

Sonnenschutz-Sichtschutzfolie innen

SKU: RU1572

GSW® UV Gard Plus wird sorgfältig auf jede Verglasung aufgetragen und absorbiert vollständig ultraviolette Strahlen sowie Licht von Sonne oder Mond bis zu 420 Nm (+ 90 %). Es reduziert daher die Alterung und Verfärbung freiliegender Gegenstände oder Möbel erheblich und stellt unseren besten Schutz für Ladenvitrinen dar.

## Eigenschaften:

Blockiert den UV-Schutz extrem hoch.

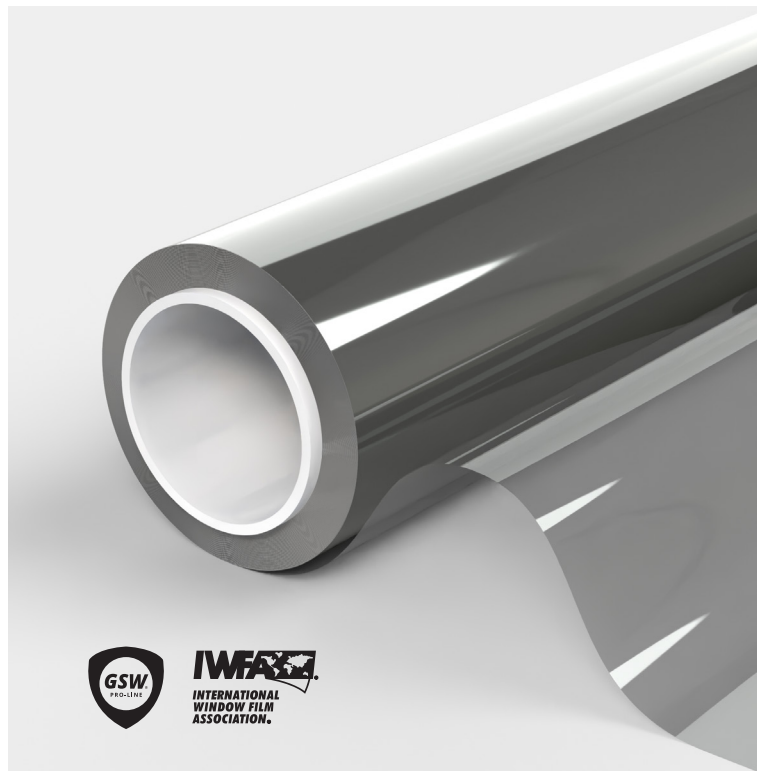
Verzögerte Verfärbung.

Blockiert UVA, UVB und UVC.

Glas und Ihre Inneneinrichtung haben eine längere Lebensdauer.

Fast transparent.

Ansicht auf beiden Seiten.



## PRODUKTLEISTUNG

|  |       |
|--|-------|
| UV-Schutz                                      | 99.8% |
| Leichter Einstieg                              | 70%   |
| Reflexion des sichtbaren Lichts draußen        | 10%   |
| Reflexion von sichtbarem Licht im Innenbereich | 11%   |
| Reflexion der Sonnenenergie                    | 9%    |
| Absorption von Sonnenenergie                   | 35%   |
| Übertragung von Solarenergie                   | 56%   |
| Reduzierung der Reflexion                      | 31%   |
| Sonnenbeitritt                                 | 58%   |
| Abweisende, solarbetriebene Einzelverglasung   | 40%   |
| Abweisende Solarenergie-Doppelverglasung       | 42%   |
| G-Wert   | 0.59  |
| U-Wert einfach                                 | 5.8   |
| U-Wert doppelt                                 |       |
| Schattenkoeffizient                            | 0.7   |

99.8%



UV

70%



LTA

40%



AZ-EG

35%



ABS

SOLAR

Garantie

10 Jahre

Montage

Innen

Folienfarbe

Neutrales Grün

**PROFESSIONELLE FENSTERFOLIE**  
**GSWFILM.COM**

Kontaktieren +31 (0)299-323122 [info@gswfilm.com](mailto:info@gswfilm.com)

# UV Gard Plus

Sonnenschutz-Sichtschutzfolie innen

SKU: RU1572

| GLASARTEN                               | GEEIGNET |
|---|----------|
| Einzelscheibe                           | Ja       |
| Getönte Einzelscheibe                   | Ja       |
| Reflektierende getönte Einzelscheibe    | Ja       |
| Klare Doppelverglasung                  | Ja       |
| Getönte Doppelverglasung                | Ja       |
| Reflektierende Getönte Doppelverglasung | Ja       |
| Gasgefüllte Doppelverglasung - Low E    | Ja       |
| VSG Extern - Klare Doppelverglasung     | Ja       |
| VSG Intern - Klare Doppelverglasung     | NEIN     |
| Dreifach-Isolierglas                    | NEIN     |
| Acryl 4 mm                              | Ja       |
| Polycarbonat 4 mm                       | NEIN     |

\*Empfehlungen basieren auf einer Glasfläche von max. 2,5 m<sup>2</sup>. Bitte kontaktieren Sie uns für weitere Informationen.

## U-Wert

Je niedriger der U-Wert, desto besser ist die Wärmebeständigkeit der Folie und es geht weniger Wärme nach außen verloren.

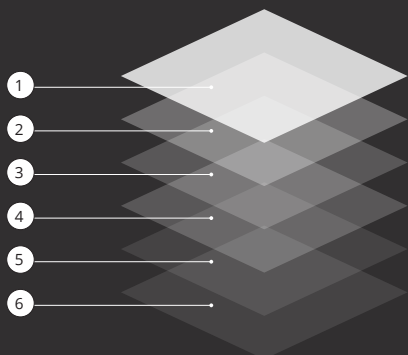
| PRODUKTMERKMALE    |                   |
|--------------------|-------------------|
| Breite(n)          | 152 cm            |
| Länge(n)           | 30 Meter          |
| Folienstärke       | 50 µ              |
| Material           | PET               |
| Aufbewahrungsfrist | 3 Jahre           |
| Lagertemperatur    | -5 °C bis '+40 °C |
| Brandklasse        | EN13501-1         |
| Produzent          |                   |

## Montage

Folie mit Wasser und grüne Fairy Spülmittel montieren. Auf keinen Fall Chemikalien verwenden!

## Wartung

Reinigen Sie die Fensterfolie mindestens 1 Monat nach der Installation nicht und bringen Sie keinen Aufkleber oder anderen Kleber an. Anschließend kann die Folie mit Wasser und grüne Fairy Spülmittel gereinigt werden. Achten Sie darauf, keine Chemikalien zu verwenden!



1. Harte kratzfeste Schicht für eine lange Lebensdauer und einfache Wartung beim Reinigen der Fenster.
2. Optisch hochwertiges Polyester, mit Metallpartikeln gegen IR-Strahlung.
3. Selbstklebender Kleber, Glaspolymerisation innerhalb von 15 Tagen.
4. Schutzfolie, nach der Montage zu entsorgen.

SOLAR

**PROFESSIONELLE FENSTERFOLIE**  
**GSWFILM.COM**

GSW übernimmt keine Haftung für Verwaltungsfehler und behält sich das Recht vor, Informationen ohne vorherige Ankündigung zu ändern. Dieses Dokument begründet, spezifiziert, modifiziert oder ersetzt keine neuen oder bestehenden vertraglichen Verpflichtungen, die zwischen GSW und dem Nutzer vereinbart wurden. Die berechneten Daten basieren auf einer Folie auf Klarglas mit einer Dicke von 3 mm (\*bei Doppelverglasung 4-16-4) GSW® ist eine eingetragene Marke von Glass Solution Windowfilm B.V. ©2024 GSW

Glass Solution Windowfilm B.V. Schepnetstraat 3a, 1446 AL Purmerend +31 (0)299-323 122 info@gswfilm.com



**KOSTENLOSES  
MUSTER**