



# Sp Steel 35

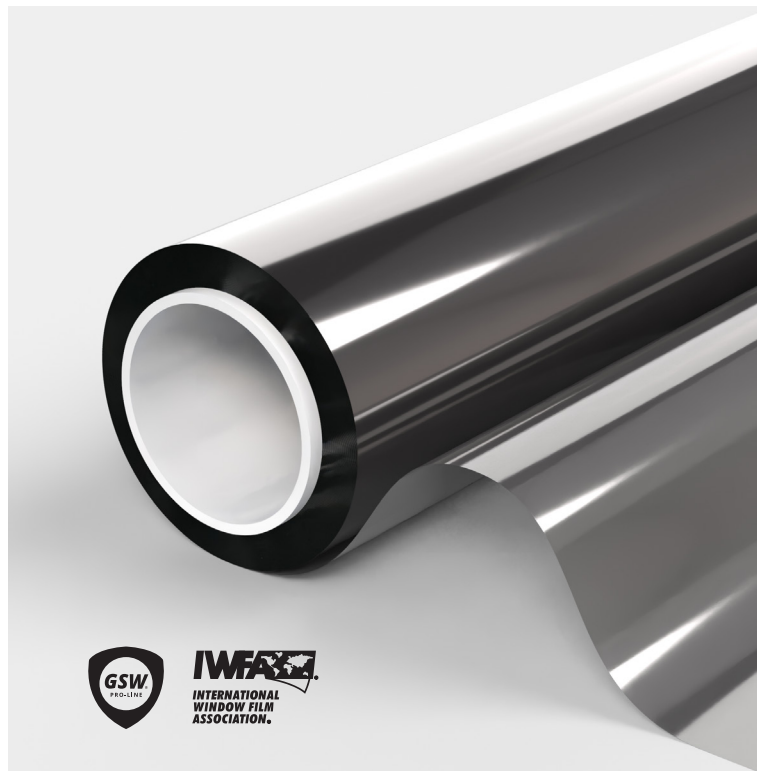
Zonwerende privacy folie Intern

SKU: RZ1515

**GSW® Sp Steel 35 raamfolie blijft zonnewarmte tot een minimum beperkt en is er tegelijkertijd enige natuurlijke lichtinval. Dankzij de neutrale kleur is deze folie een discrete oplossing waarmee opwarming door de zon wordt beperkt**

## Eigenschappen:

Blokkeer infrarood Middelmatig.  
Creëert fraaie uitstraling op de gevel.  
Minimum tegen inkijk laat meer lichtval door.  
Glas krijgt een langere Levensduur.  
Stalen glaslook.  
Rustige raamfolie.



## PRODUCT PRESTATIES

UV wering	99%
Lichttoetreding	43%
Reflectie zichtbaar licht buiten	17%
Reflectie zichtbaar licht binnen	14%
Reflectie van zonne-energie	16%
Absorptie van zonne-energie	46%
Transmissie van zonne-energie	38%
Vermindering reflectie	51%
Zontoetreding	50%
Afgestoten zonne-energie enkel glas	48%
Afgestoten zonne-energie dubbel glas	50%
G-waarde	0.34
U-waarde enkel	5.65
U-waarde dubbel	
Schaduw coëfficiënt	0.3

99%



UV

43%



LTA

48%



AZ-EG

46%



ABS

SOLAR

Garantie 10 jaar

Montage Binnen

Foliekleur Medium Staal

**PROFESSIONAL WINDOWFILM**  
VISIT **GSWFILM.COM**

Contact sales +31 (0)299-323122 [info@gswoffilm.com](mailto:info@gswoffilm.com)

# Sp Steel 35

Zonwerende privacy folie Intern

SKU: RZ1515

GLASSOORTEN	GESCHIKT
Helder enkel glas	ja
Getint enkel glas	ja
Getint reflecterend enkel glas	ja
Helder dubbel glas	ja
Getint dubbel glas	nee
Getint reflecterend dubbel glas	nee
Met gas gevuld dubbel glas - HR ++	nee
Helder dubbel glas STADIP EXT.	nee
Helder dubbel glas STADIP INT.	nee
Triple glas	nee
Acrylaat 4 mm	ja
Polycarbonaat 4 mm	nee

\*Aanbevelingen op basis van een glasoppervlak van max. 2,5 m2. Neem contact met ons op voor nadere info.

## U-waarde

Hoe lager de U-waarde, een betere warmteweerstand van de folie waarbij minder warmte verloren naar buiten gaat.

PRODUCT KENMERKEN	
Breedte(s)	152 en 183 cm
Lengte(s)	30 meter
Foliedikte	50 µ
Materiaal	PET
Bewaartermijn	3 jaar
Bewaarttemperatuur	-5°C tot '+40°C
Brandklasse	EN13501-1
Producent	

## Montage

Folie monteren met water en afwasmiddel groene dreft (fairy). Beslist geen chemische middelen gebruiken !

## Onderhoud

Ten minste 1 maand na montage de raamfolie niet reinigen en geen sticker of ander kleefmiddel op aan brengen. Daarna kan de folie worden schoongemaakt met water en afwasmiddel groene Dreft. Let op beslist geen chemische middelen gebruiken !



1. Harde Krasbestendige laag voor een lange levensduur en onderhoudsgemak bij het reinigen van de ramen.
2. Optische hoogwaardig polyester, met metaalpartikels tegen IR straling.
3. Zelfklevende lijm, glaspolymerisatie binnen 15 dagen.
4. Beschermfolie, na installatie weg te werpen.

**PROFESSIONAL WINDOWFILM**  
VISIT **GSWFILM.COM**

GSW aanvaardt geen aansprakelijkheid voor administratieve fouten en behoudt zich het recht voor om zonder voorafgaande kennisgeving informatie te wijzigen. Dit document creëert, specificeert, wijzigt of vervangt geen nieuwe of bestaande contractuele verplichtingen die zijn overeengekomen tussen GSW en de gebruiker. Gegevens berekend op basis van folie op helder glas van 3 mm dik (\*op dubbel glas 4-16-4)  
GSW® is een geregistreerd handelsmerk van Glass Solution Windowfilm B.V. ©2024 GSW

Glass Solution Windowfilm B.V. Schepnetstraat 3a, 1446 AL Purmerend +31 (0)299-323 122 info@gswfilm.com



FREE SAMPLE