



Sp Multi-layer 50

Sonnenschutz-Sichtschutzfolie innen

SKU: RZ1521

Die GSW® Sp Multilayer 50-Fensterfolie aus mehreren Legierungen ist so konzipiert, dass sie selektiv auf das Sonnenlichtspektrum reagiert und so den bestmöglichen Kompromiss zwischen Transparenz und Leistung schafft.

Eigenschaften:

Blockiert Infrarot Normal.

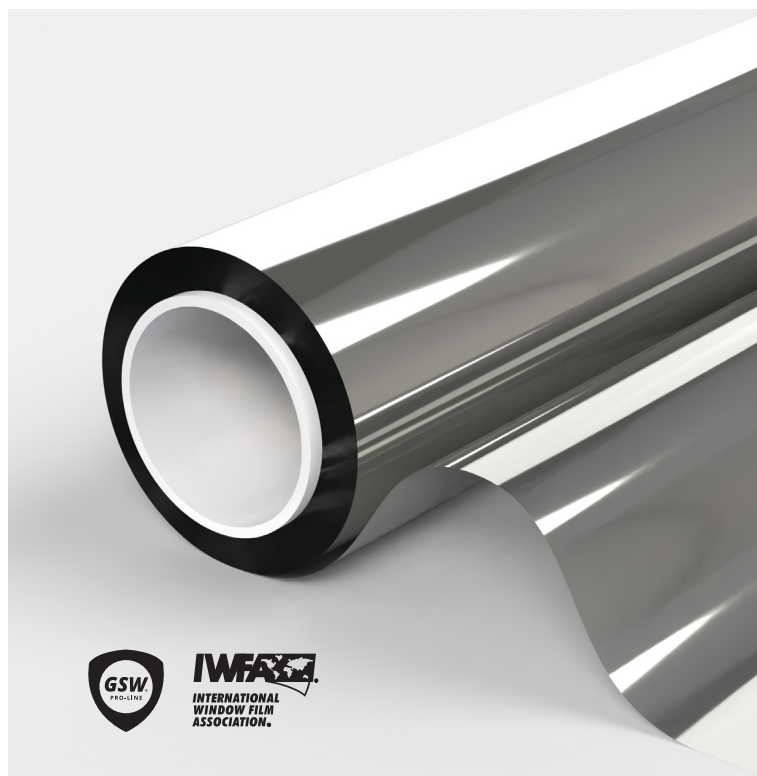
Erzeugt ein schönes Erscheinungsbild an der Fassade.

Eine milde Reflexion lässt viel Licht herein.

Glas hat eine längere Lebensdauer.

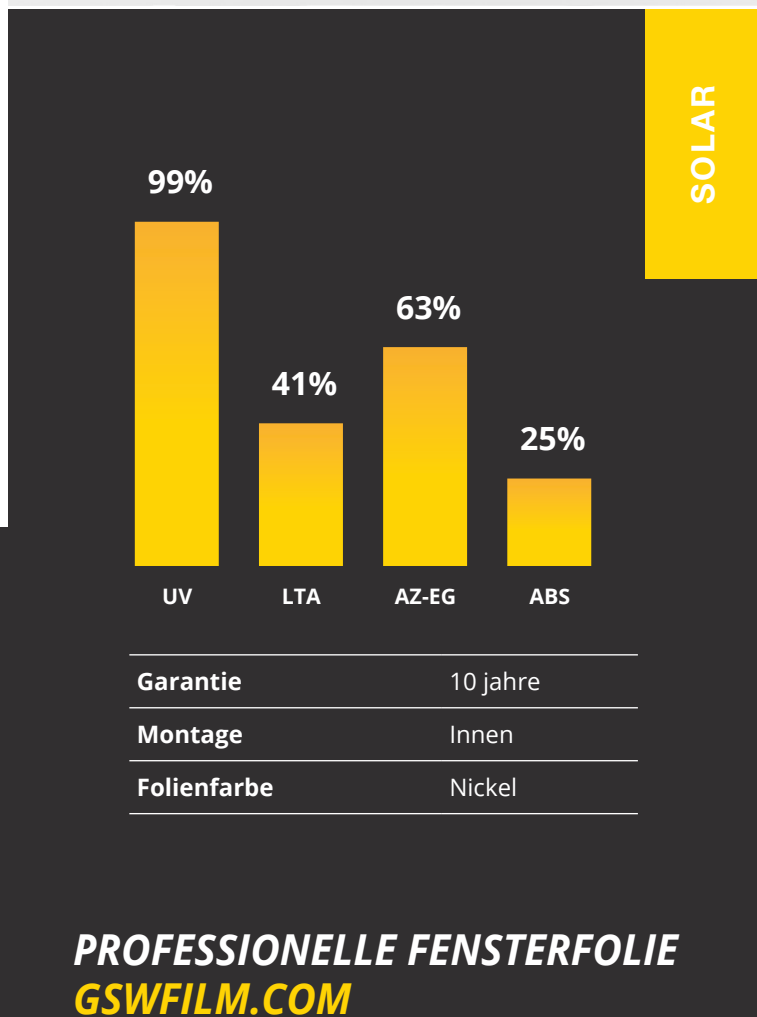
Nickelglasoptik.

Blick von innen nach außen.



PRODUKTLEISTUNG

UV-Schutz	99%
Leichter Einstieg	41%
Reflexion des sichtbaren Lichts draußen	32%
Reflexion von sichtbarem Licht im Innenbereich	32%
Reflexion der Sonnenenergie	47%
Absorption von Sonnenenergie	25%
Übertragung von Solarenergie	28%
Reduzierung der Reflexion	58%
Sonnenbeitritt	34%
Abweisende, solarbetriebene Einzelverglasung	63%
Abweisende Solarenergie-Doppelverglasung	66%
G-Wert	0.36
U-Wert einfach	4.9
U-Wert doppelt	
Schattenkoeffizient	0.4



PROFESSIONELLE FENSTERFOLIE
GSWFILM.COM

Kontaktieren +31 (0)299-323122 info@gswfilm.com

Sp Multi-layer 50

Sonnenschutz-Sichtschutzfolie innen

SKU: RZ1521

GLASARTEN	GEEIGNET
Einzelscheibe	Ja
Getönte Einzelscheibe	Ja
Reflektierende getönte Einzelscheibe	Ja
Klare Doppelverglasung	Ja
Getönte Doppelverglasung	Ja
Reflektierende Getönte Doppelverglasung	Ja
Gasgefüllte Doppelverglasung - Low E	Ja
VSG Extern - Klare Doppelverglasung	Ja
VSG Intern - Klare Doppelverglasung	Ja
Dreifach-Isolierglas	NEIN
Acryl 4 mm	Ja
Polycarbonat 4 mm	NEIN

*Empfehlungen basieren auf einer Glasfläche von max. 2,5 m². Bitte kontaktieren Sie uns für weitere Informationen.

U-Wert

Je niedriger der U-Wert, desto besser ist die Wärmebeständigkeit der Folie und es geht weniger Wärme nach außen verloren.

PRODUKTMERKMALE	
Breite(n)	152cm und 122cm
Länge(n)	30 Meter
Folienstärke	40 µ
Material	PET
Aufbewahrungsfrist	3 Jahre
Lagertemperatur	-5 °C bis '+40 °C
Brandklasse	EN13501-1
Produzent	

Montage

Folie mit Wasser und grüne Fairy Spülmittel montieren. Auf keinen Fall Chemikalien verwenden!

Wartung

Reinigen Sie die Fensterfolie mindestens 1 Monat nach der Installation nicht und bringen Sie keinen Aufkleber oder anderen Kleber an. Anschließend kann die Folie mit Wasser und grüne Fairy Spülmittel gereinigt werden. Achten Sie darauf, keine Chemikalien zu verwenden!



1. Harte kratzfeste Schicht für eine lange Lebensdauer und einfache Wartung beim Reinigen der Fenster.
2. Optisch hochwertiges Polyester, mit Metallpartikeln gegen IR-Strahlung.
3. Selbstklebender Kleber, Glaspolymerisation innerhalb von 15 Tagen.
4. Schutzfolie, nach der Montage zu entsorgen.

PROFESSIONELLE FENSTERFOLIE
GSWFILM.COM

GSW übernimmt keine Haftung für Verwaltungsfehler und behält sich das Recht vor, Informationen ohne vorherige Ankündigung zu ändern. Dieses Dokument begründet, spezifiziert, modifiziert oder ersetzt keine neuen oder bestehenden vertraglichen Verpflichtungen, die zwischen GSW und dem Nutzer vereinbart wurden. Die berechneten Daten basieren auf einer Folie auf Klarglas mit einer Dicke von 3 mm (*bei Doppelverglasung 4-16-4) GSW® ist eine eingetragene Marke von Glass Solution Windowfilm B.V. ©2024 GSW

Glass Solution Windowfilm B.V. Schepnetstraat 3a, 1446 AL Purmerend +31 (0)299-323 122 info@gswfilm.com



**KOSTENLOSES
MUSTER**