



# RS 50 Statisch

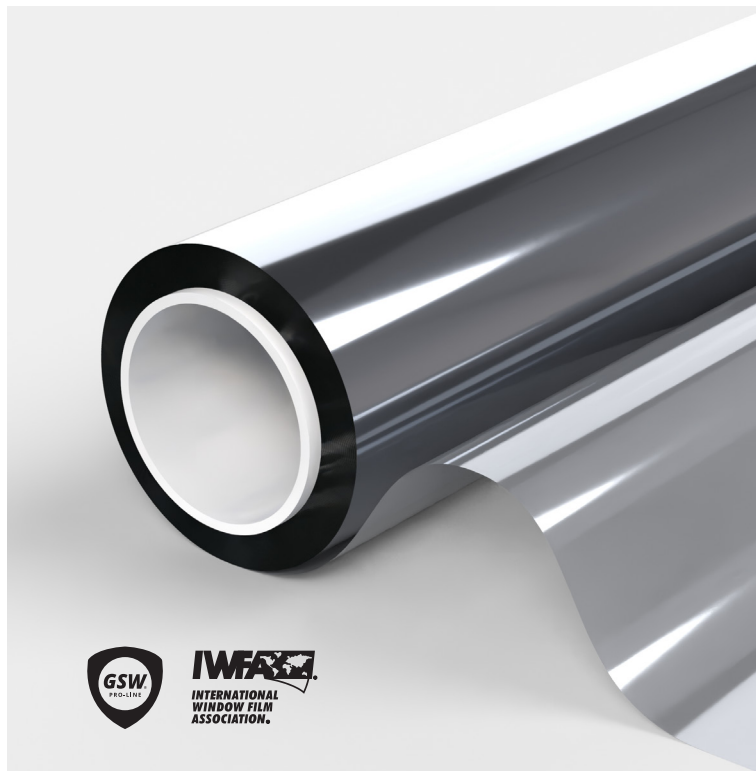
Zonwerende privacy folie Intern

SKU: RZ1525

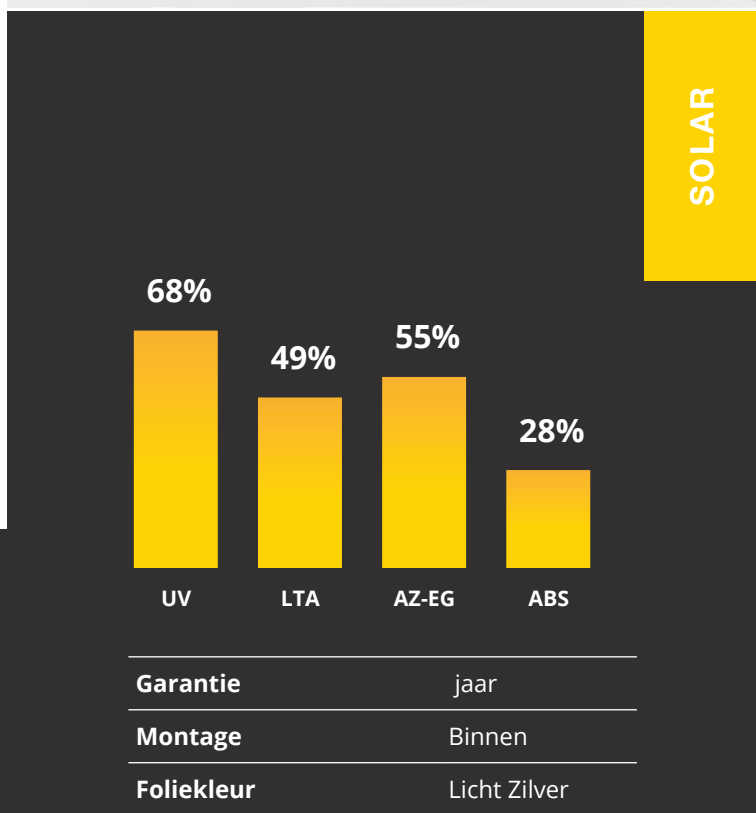
GSW® RS 50 Statisch blijft zonnearmte tot een minimum beperkt en wordt tegelijkertijd een maximum aan natuurlijke lichtinval gewaarborgd. De lichtweerskaatsing wordt aanzienlijk teruggedrongen en doordat de folie als een eenrichtingspiegel fungeert, heeft u geen pottenkijkers en krijgt de buitenzijde van een woning of gebouw een moderne uitstraling.

## Eigenschappen:

- Blokkeer infrarood Middelmatig.
- Creëert fraaie uitstraling op de gevel.
- Milde spiegeling laat veel lichtval door.
- Glas krijgt een langere Levensduur.
- Lichte Zilver glaslook.
- Zicht van binnen naar buiten.



PRODUCT PRESTATIES	
UV wering	68%
Lichttoetreding	49%
Reflectie zichtbaar licht buiten	33%
Reflectie zichtbaar licht binnen	32%
Reflectie van zonne-energie	31%
Absorptie van zonne-energie	28%
Transmissie van zonne-energie	41%
Vermindering reflectie	50%
Zontoetreding	41%
Afgestoten zonne-energie enkel glas	55%
Afgestoten zonne-energie dubbel glas	59%
G-waarde	0.42
U-waarde enkel	5.6
U-waarde dubbel	
Schaduw coëfficiënt	0.49



**PROFESSIONAL WINDOWFILM**  
VISIT [GSWFILM.COM](http://GSWFILM.COM)

Contact sales +31 (0)299-323122 [info@gswfilm.com](mailto:info@gswfilm.com)

# RS 50 Statisch

Zonwerende privacy folie Intern

SKU: RZ1525

GLASSOORTEN	GESCHIKT
Helder enkel glas	ja
Getint enkel glas	ja
Getint reflecterend enkel glas	ja
Helder dubbel glas	ja
Getint dubbel glas	nee
Getint reflecterend dubbel glas	nee
Met gas gevuld dubbel glas - HR ++	nee
Helder dubbel glas STADIP EXT.	nee
Helder dubbel glas STADIP INT.	nee
Triple glas	nee
Acrylaat 4 mm	ja
Polycarbonaat 4 mm	nee

\*Aanbevelingen op basis van een glasoppervlak van max. 2,5 m2. Neem contact met ons op voor nadere info.

## U-waarde

Hoe lager de U-waarde, een betere warmteweerstand van de folie waarbij minder warmte verloren naar buiten gaat.

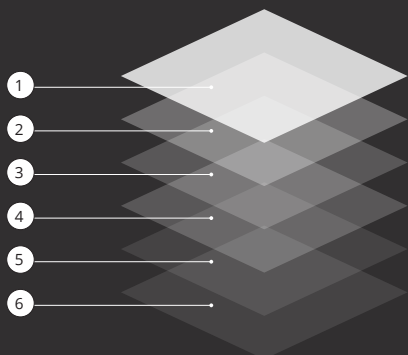
PRODUCT KENMERKEN	
Breedte(s)	152 cm
Lengte(s)	20 meter
Foliedikte	100 µ
Materiaal	PET + PVC
Bewaartermijn	3 jaar
Bewaarttemperatuur	-5 °C tot '+40 °C
Brandklasse	EN13501-1
Producent	

## Montage

Folie monteren met water en afwasmiddel groene dreft (fairy). Beslist geen chemische middelen gebruiken !

## Onderhoud

Ten minste 1 maand na montage de raamfolie niet reinigen en geen sticker of ander kleefmiddel op aan brengen. Daarna kan de folie worden schoongemaakt met water en afwasmiddel groene Dreft. Let op beslist geen chemische middelen gebruiken !



1. Harde Krasbestendige laag voor een lange levensduur en onderhoudsgemak bij het reinigen van de ramen.
2. Polyester / PVC met anti IR metaal partikels.
3. Statisch.
4. Beschermende backing, wegwerpbaar na installatie.

**PROFESSIONAL WINDOWFILM**  
VISIT **GSWFILM.COM**

GSW aanvaardt geen aansprakelijkheid voor administratieve fouten en behoudt zich het recht voor om zonder voorafgaande kennisgeving informatie te wijzigen. Dit document creëert, specificeert, wijzigt of vervangt geen nieuwe of bestaande contractuele verplichtingen die zijn overeengekomen tussen GSW en de gebruiker. Gegevens berekend op basis van folie op helder glas van 3 mm dik (\*op dubbel glas 4-16-4)  
GSW® is een geregistreerd handelsmerk van Glass Solution Windowfilm B.V. ©2024 GSW

Glass Solution Windowfilm B.V. Schepnetstraat 3a, 1446 AL Purmerend +31 (0)299-323 122 info@gswoffilm.com



FREE SAMPLE