



RS 20

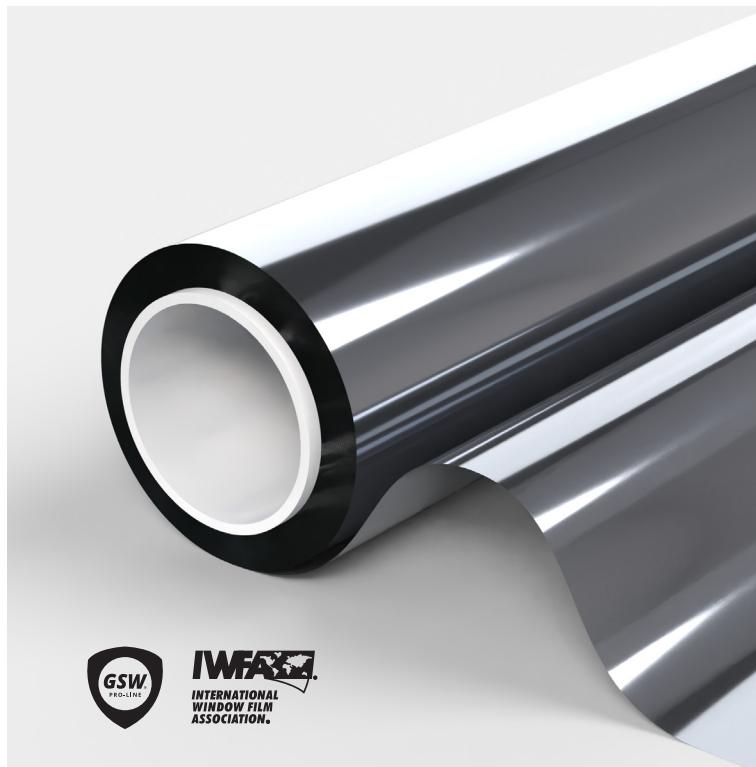
Sonnenschutz-Sichtschutzfolie innen

SKU: RZ1801

GSW® RS 20 hält die Sonneneinstrahlung auf ein Minimum und garantiert gleichzeitig ein Maximum an natürlichem Licht. Die Lichtreflexion wird erheblich reduziert und da die Folie als Einwegspiegel fungiert, haben Sie keine neugierigen Blicke und die Außenseite eines Hauses oder Gebäudes erhält ein modernes Aussehen.

Eigenschaften:

- Blockiert Infrarotstrahlung.
- Erzeugt ein schönes Erscheinungsbild an der Fassade.
- Ideal für Privatsphäre während des Tages.
- Glas hat eine längere Lebensdauer.
- Silberne Glasoptik.
- Blick von innen nach außen.



PRODUKTLEISTUNG	
UV-Schutz	99%
Leichter Einstieg	18%
Reflexion des sichtbaren Lichts draußen	60%
Reflexion von sichtbarem Licht im Innenbereich	60%
Reflexion der Sonnenenergie	55%
Absorption von Sonnenenergie	33%
Übertragung von Solarenergie	12%
Reduzierung der Reflexion	83%
Sonnenbeitritt	21%
Abweisende, solarbetriebene Einzelverglasung	75%
Abweisende Solarenergie-Doppelverglasung	79%
G-Wert	0.2
U-Wert einfach	5.1
U-Wert doppelt	
Schattenkoeffizient	0.22

SOLAR

Garantie	10 Jahre
Montage	Innen
Folienfarbe	Silber

PROFESSIONELLE FENSTERFOLIE

GSWFILM.COM

Kontaktieren +31 (0)299-323122 info@gswfilm.com

GLASARTEN	GEEIGNET
Einzelscheibe	Ja
Getönte Einzelscheibe	Ja
Reflektierende getönte Einzelscheibe	Ja
Klare Doppelverglasung	Ja
Getönte Doppelverglasung	NEIN
Reflektierende Getönte Doppelverglasung	NEIN
Gasgefüllte Doppelverglasung - Low E	NEIN
VSG Extern - Klare Doppelverglasung	NEIN
VSG Intern - Klare Doppelverglasung	NEIN
Dreifach-Isolierglas	NEIN
Acryl 4 mm	Ja
Polycarbonat 4 mm	NEIN

*Empfehlungen basieren auf einer Glasfläche von max. 2,5 m2. Bitte kontaktieren Sie uns für weitere Informationen.

U-Wert

Je niedriger der U-Wert, desto besser ist die Wärmebeständigkeit der Folie und es geht weniger Wärme nach außen verloren.

PRODUKTMERKMALE	
Breite(n)	122,152 und 183 cm
Länge(n)	30 Meter
Folienstärke	40 µ
Material	PET
Aufbewahrungsfrist	3 Jahre
Lagertemperatur	-5 °C bis '+40 °C
Brandklasse	EN13501-1
Produzent	

Montage

Folie mit Wasser und grüne Fairy Spülmittel montieren. Auf keinen Fall Chemikalien verwenden!

Wartung

Reinigen Sie die Fensterfolie mindestens 1 Monat nach der Installation nicht und bringen Sie keinen Aufkleber oder anderen Kleber an. Anschließend kann die Folie mit Wasser und grüne Fairy Spülmittel gereinigt werden. Achten Sie darauf, keine Chemikalien zu verwenden!



1. Harte kratzfeste Schicht für eine lange Lebensdauer und einfache Wartung beim Reinigen der Fenster.
2. Optisch hochwertiges Polyester, mit Metallpartikeln gegen IR-Strahlung.
3. Selbstklebender Kleber, Glaspolymerisation innerhalb von 15 Tagen.
4. Schutzfolie, nach der Montage zu entsorgen.

PROFESSIONELLE FENSTERFOLIE
GSWFILM.COM

GSW übernimmt keine Haftung für Verwaltungsfehler und behält sich das Recht vor, Informationen ohne vorherige Ankündigung zu ändern. Dieses Dokument begründet, spezifiziert, modifiziert oder ersetzt keine neuen oder bestehenden vertraglichen Verpflichtungen, die zwischen GSW und dem Nutzer vereinbart wurden. Die berechneten Daten basieren auf einer Folie auf Klarglas mit einer Dicke von 3 mm (*bei Doppelverglasung 4-16-4) GSW® ist eine eingetragene Marke von Glass Solution Windowfilm B.V. ©2024 GSW

Glass Solution Windowfilm B.V. Schepnetstraat 3a, 1446 AL Purmerend +31 (0)299-323 122 info@gswfilm.com



**KOSTENLOSES
MUSTER**