



# Nano 50

Film pour vitres de voiture

SKU: RNN0505

La série GSW® Nano est spécialement conçue pour les teinturiers qui préfèrent un film pour vitrage plus fin pour la vitesse d'installation. Les nanoparticules infrarouges sont spécialement conçues pour la teinte des vitres automobiles et garantissent les plus hauts niveaux de qualité dans leur application et leurs performances.

## Propriétés:

**Bloque bien les infrarouges.**

**Conseil de brushing extrêmement rapide**

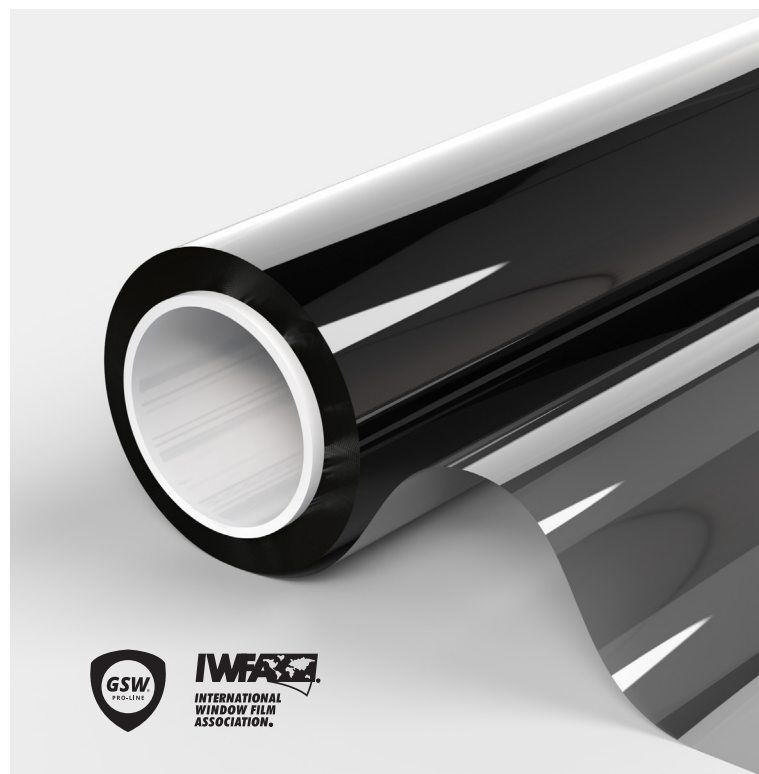
**Plexus® Spray.**

**Système de protection thermique à nanoparticules.**

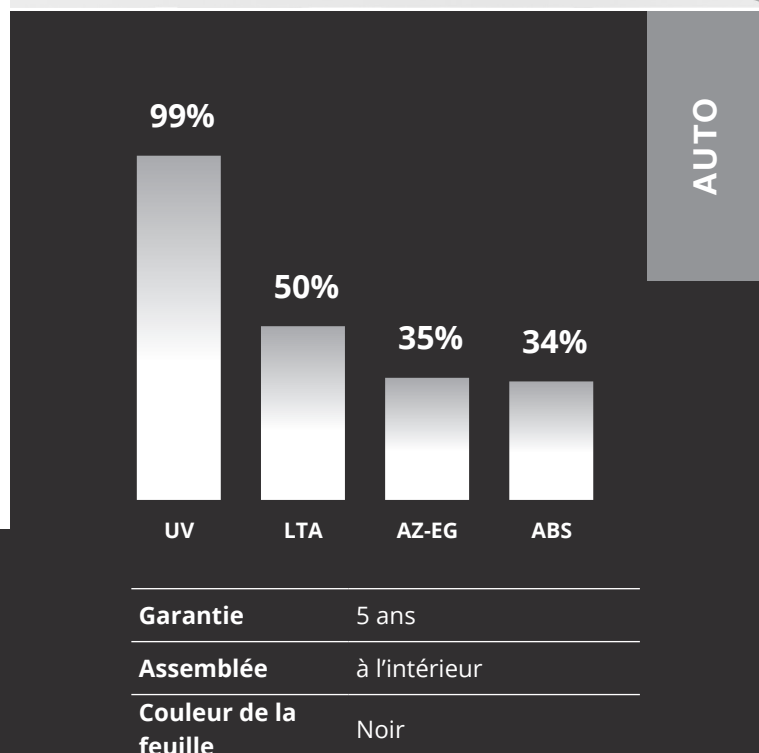
**Film le plus fin, plus rapide à installer.**

**Bloque 99 % des UV.**

**Compatible radio et GPS.**



PERFORMANCES DU PRODUIT	
Protection UV	99%
Entrée de lumière	50%
Réflexion de la lumière visible à l'extérieur	8%
Réflexion de la lumière visible à l'intérieur	7%
Réflexion de l'énergie solaire	6%
Absorption de l'énergie solaire	34%
Transmission de l'énergie solaire	60%
Réduction de la réflexion	50%
Adhésion au soleil	65%
Simple vitrage à énergie solaire repoussée	35%
Double vitrage à énergie solaire repoussée	34%
Protection infrarouge (760-2500 nm)	-



**FILM DE VITRE PROFESSIONNEL**  
**GSWFILM.COM**

Contact +31 (0)299-323122 [info@gswfilm.com](mailto:info@gswfilm.com)

# Nano 50

Auto raamfolie

SKU: RNN0505

TYPES DE VERRE	APPROPRIÉ
Simple vitrage clair	Oui
Simple vitrage teinté	Oui
Simple vitrage teinté réfléchissant	Attention !
Double vitrage clair	Non
Double vitrage teinté	Non
Double vitrage teinté réfléchissant	Non
Double vitrage gaz	Non
Double vitrage clair STADIP EXT.	Non
Double vitrage clair STADIP INT.	Non
Triple vitrage	Non
Acrylique 4 mm	Oui
Polycarbonate 4 mm	Non

**\*Recommandations basées sur une surface vitrée de max 2.5 m2 Veuillez nous contacter pour plus d'informations.**

## Entretien

Ne nettoyez pas le film de fenêtre et n'appliquez pas d'autocollant ou autre adhésif pendant au moins 1 mois après l'installation. Le film peut ensuite être nettoyé avec de l'eau et du liquide vaisselle vert (Fairy). Attention à ne pas utiliser de produits chimiques !

CARACTÉRISTIQUES DU PRODUIT	
Largeur(s)	51, 76, 101 et 152 cm
Longueur(s)	30 mètres
Épaisseur de la feuille	1
Matériel	Polyester
Période de conservation	3 ans
Température de stockage	-5 °C à '+40 °C
Classe de feu	EN13501-1
Producteur	

## Supershrink

Les films pour vitres de voiture GSW® sont fabriqués avec des substrats Super Shrink et une technologie antistatique brevetée pour un retrait à sec sans effort et des installations plus rapides et plus propres. Couche de protection extérieure en PET à partir de 270° degrés avec sèche-cheveux numérique.

## Compatible avec les traceurs

Les films pour vitres de voiture GSW® sont un choix idéal pour les teinturiers qui utilisent un traceur pour découper les motifs des véhicules. Ils se coupent facilement grâce à la couche protectrice antistatique spécialement conçue.

## Assemblée

Installer du papier d'aluminium avec de l'eau et du liquide vaisselle dérive verte (Fairy). N'utilisez absolument aucun produit chimique !



1. Couche dure résistante aux rayures pour une longue durée de vie et une facilité d'entretien lors du nettoyage des vitres.
2. Polyester coloré sans distorsion optique, avec particules métalliques contre le rayonnement IR.
3. Colle autocollante, polymérisation avec le verre sous 15 jours.
4. Colle hybride autocollante, polymérisation avec le verre sous 15 jours.

**FILM DE VITRE PROFESSIONNEL**  
**GSWFILM.COM**

GSW décline toute responsabilité en cas d'erreurs administratives et se réserve le droit de modifier les informations sans préavis. Ce document ne crée, précise, modifie ou remplace aucune obligation contractuelle nouvelle ou existante convenue entre GSW et l'utilisateur. Données calculées sur la base d'un film sur verre clair de 3 mm d'épaisseur (\*sur double vitrage 4-16-4). GSW® est une marque déposée de Glass Solution Windowfilm B.V. ©2024 GSW

Glass Solution Windowfilm B.V. Schepnetstraat 3a, 1446 AL Purmerend +31 (0)299-323 122 info@gswfilm.com



**PRODUIT TEST  
GRATUIT**