



# Ice Cool 70

Sonnenschutz-Sichtschutzfolie innen

SKU: RZ1522

Die Fensterfolie GSW® Ice Cool 70 wurde mit den neuesten Nano-Technologien entwickelt. Es enthält eine Keramikmischung, die die Erwärmung durch die Sonne begrenzt und dafür sorgt, dass die Transparenz erhalten bleibt.

## Eigenschaften:

Blockiert niedriges Infrarot.

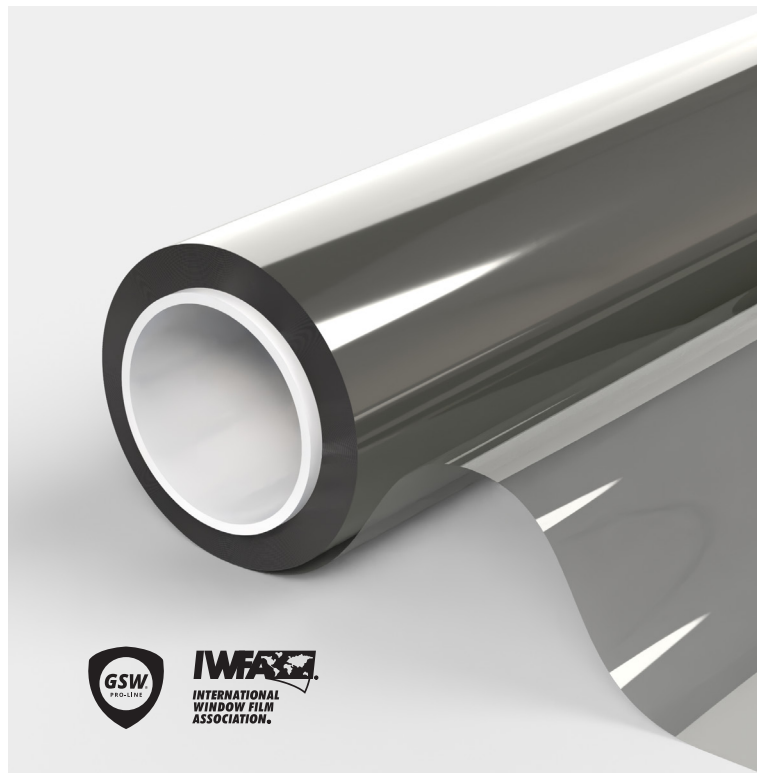
Fast transparent.

Ideal für monumentale Gebäude und Schaufenster.

Glas hat eine längere Lebensdauer.

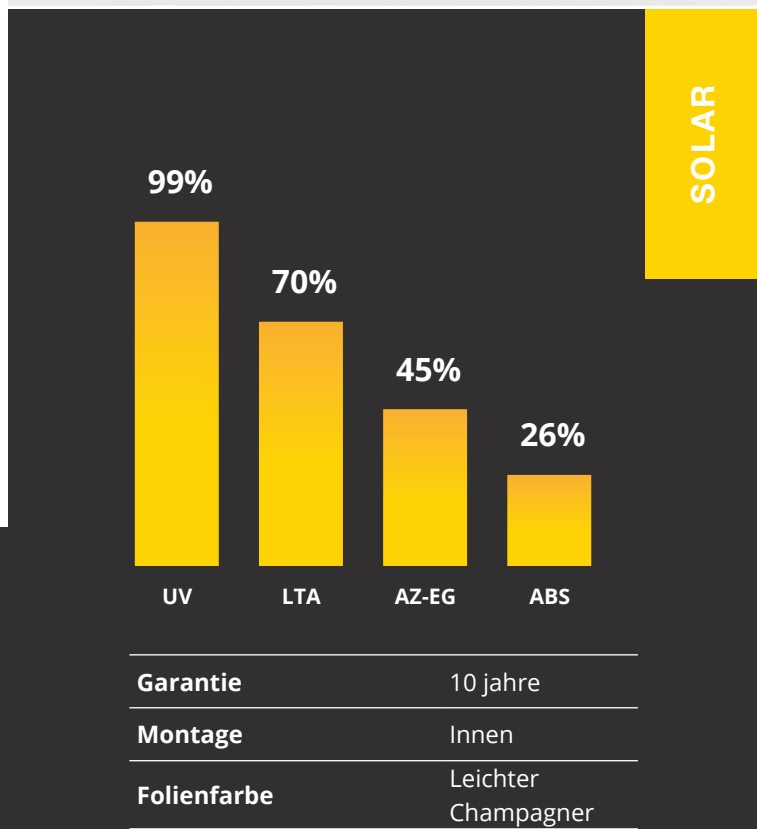
Lässt viel Licht herein.

Auch anwendbar für Fahrzeuge und Schiffe.



## PRODUKTLEISTUNG

UV-Schutz	99%
Leichter Einstieg	70%
Reflexion des sichtbaren Lichts draußen	7%
Reflexion von sichtbarem Licht im Innenbereich	7%
Reflexion der Sonnenenergie	27%
Absorption von Sonnenenergie	26%
Übertragung von Solarenergie	47%
Reduzierung der Reflexion	20%
Sonnenbeitritt	51%
Abweisende, solarbetriebene Einzelverglasung	45%
Abweisende Solarenergie-Doppelverglasung	49%
G-Wert	0.49
U-Wert einfach	4.9
U-Wert doppelt	
Schattenkoeffizient	0.5



**PROFESSIONELLE FENSTERFOLIE**  
**GSWFILM.COM**

Kontaktieren +31 (0)299-323122 [info@gswfilm.com](mailto:info@gswfilm.com)

# Ice Cool 70

Sonnenschutz-Sichtschutzfolie innen

SKU: RZ1522

GLASARTEN	GEEIGNET
Einzelscheibe	Ja
Getönte Einzelscheibe	Ja
Reflektierende getönte Einzelscheibe	Ja
Klare Doppelverglasung	NEIN
Getönte Doppelverglasung	NEIN
Reflektierende Getönte Doppelverglasung	NEIN
Gasgefüllte Doppelverglasung - Low E	NEIN
VSG Extern - Klare Doppelverglasung	NEIN
VSG Intern - Klare Doppelverglasung	NEIN
Dreifach-Isolierglas	NEIN
Acryl 4 mm	Ja
Polycarbonat 4 mm	NEIN

\*Empfehlungen basieren auf einer Glasfläche von max. 2,5 m<sup>2</sup>. Bitte kontaktieren Sie uns für weitere Informationen.

## U-Wert

Je niedriger der U-Wert, desto besser ist die Wärmebeständigkeit der Folie und es geht weniger Wärme nach außen verloren.

PRODUKTMERKMALE	
Breite(n)	152 cm
Länge(n)	30 Meter
Folienstärke	40 µ
Material	PET
Aufbewahrungsfrist	3 Jahre
Lagertemperatur	-5 °C bis '+40 °C
Brandklasse	EN13501-1
Produzent	

## Montage

Folie mit Wasser und grüne Fairy Spülmittel montieren. Auf keinen Fall Chemikalien verwenden!

## Wartung

Reinigen Sie die Fensterfolie mindestens 1 Monat nach der Installation nicht und bringen Sie keinen Aufkleber oder anderen Kleber an. Anschließend kann die Folie mit Wasser und grüne Fairy Spülmittel gereinigt werden. Achten Sie darauf, keine Chemikalien zu verwenden!



1. Harte kratzfeste Schicht für eine lange Lebensdauer und einfache Wartung beim Reinigen der Fenster.
2. Optisch hochwertiges Polyester, mit Metallpartikeln gegen IR-Strahlung.
3. Selbstklebender Kleber, Glaspolymerisation innerhalb von 15 Tagen.
4. Schutzfolie, nach der Montage zu entsorgen.

SOLAR

**PROFESSIONELLE FENSTERFOLIE**  
**GSWFILM.COM**

GSW übernimmt keine Haftung für Verwaltungsfehler und behält sich das Recht vor, Informationen ohne vorherige Ankündigung zu ändern. Dieses Dokument begründet, spezifiziert, modifiziert oder ersetzt keine neuen oder bestehenden vertraglichen Verpflichtungen, die zwischen GSW und dem Nutzer vereinbart wurden. Die berechneten Daten basieren auf einer Folie auf Klarglas mit einer Dicke von 3 mm (\*bei Doppelverglasung 4-16-4) GSW® ist eine eingetragene Marke von Glass Solution Windowfilm B.V. ©2024 GSW

Glass Solution Windowfilm B.V. Schepnetstraat 3a, 1446 AL Purmerend +31 (0)299-323 122 info@gswfilm.com



**KOSTENLOSES  
MUSTER**